



PROFESSEURS EN ENTREPRISE

LES 8, 10, 15, 17, 22 ET 24 NOVEMBRE 2017

Valoriser votre entreprise et vos métiers
auprès des enseignants et des autres
cadres de l'éducation nationale

LA FONDATION CGÉNIAL

**AVEC NOUS, LA JEUNESSE
ENTREPREND LA SCIENCE !**

Reconnue d'utilité publique, la Fondation CGénial a été créée en 2006 par AREVA, AIRBUS Group, Orange, Schlumberger, la SNCF, Technip et le Ministère de la Recherche pour valoriser les sciences et les techniques auprès des jeunes et promouvoir les métiers qui en relèvent.

Ce défi "d'éducation à la science et à la technologie" est un enjeu important pour les industriels français qui sont exposés à une concurrence mondiale dans laquelle l'économie de la connaissance est le principal facteur de compétitivité.

Des actions de terrain pour promouvoir les sciences, les techniques et l'ingénierie auprès des jeunes

Professeurs en entreprise

Cette opération permet chaque année sur toute la France aux professeurs du secondaire et autres cadres de l'éducation nationale de visiter des sites de recherche, de production... au sein desquels ils sont accueillis par des responsables scientifiques pour des échanges approfondis. Plus de 1 800 professeurs y ont participé en 2016.

Ingénieurs et techniciens dans les classes

Ce dispositif mobilise des ingénieur(e)s et des technicien(ne)s, qui font partager à des élèves des classes de l'enseignement secondaire, les perspectives et les enjeux des métiers scientifiques et techniques. Plus de 30 000 élèves ont bénéficié d'une telle rencontre depuis la création de l'opération.

3 ACTIONS PHARES

Concours CGénial

Ce concours annuel, destiné aux collégiens et lycéens de toutes les académies, permet aux élèves, encadrés par leurs professeurs, de s'investir en équipe dans des projets scientifiques. En 2016, près de 10 000 élèves ont été impliqués dans le concours CGénial.



Un partenariat fort avec l'éducation nationale

La Fondation CGénial est en partenariat avec le Ministère de l'éducation nationale via une convention-cadre, depuis 2011. Elle s'est également associée au dispositif ministériel « Sciences à l'École », qui, via ses correspondants académiques, permet de déployer des actions auprès des enseignants du secondaire sur l'ensemble du territoire.



PROFESSEURS EN ENTREPRISE

10^{ÈME} ÉDITION

L'action *Professeurs en entreprise* invite les enseignants et autres cadres de l'éducation nationale à rencontrer les acteurs de la science et de la technologie en entreprise afin de partager des connaissances, des idées, des expériences et des pratiques et d'échanger sur les métiers et les carrières scientifiques et techniques dans l'industrie.

L'originalité de cette initiative est de mettre en place des rencontres destinées aux enseignants, sans leurs élèves, ainsi qu'aux chefs d'établissements, conseillers d'orientation... Ces visites leur offrent l'opportunité de découvrir la science qui se fait en entreprise, de développer des compétences et de contribuer à une meilleure insertion professionnelle des jeunes.

CHIFFRES CLÉS POUR L'ANNÉE 2016



140
ENTREPRISES



1812
VISITEURS



21
ACADÉMIES



190
SITES



LES OBJECTIFS GÉNÉRAUX DE L'OPÉRATION

1. Augmenter les connaissances des enseignants sur les activités et métiers scientifiques et techniques des entreprises.

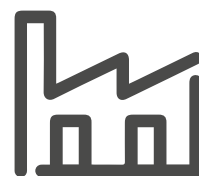
2. Susciter, via les enseignants, l'intérêt des jeunes pour les carrières scientifiques dans l'industrie.

3. Permettre aux entreprises de communiquer auprès des professeurs sur les enjeux de société liés aux sciences et les nouveaux défis technologiques à relever.

4. Donner du sens à l'enseignement des sciences au collège et au lycée en l'illustrant à l'aide d'exemples d'applications industrielles.

5. Développer des liens durables au niveau local entre les entreprises et les établissements scolaires.

OBJECTIFS POUR 2017



210
SITES



+2000
VISITEURS ATTENDUS



VALORISATION DES
MÉTIERs DU NUMÉRIQUE

PROFESSEURS EN ENTREPRISE

Une opportunité unique de développer des liens durables avec le monde de l'éducation nationale !

LA FONDATION CGÉNIAL

Une relation privilégiée avec l'éducation nationale

La Fondation CGénial, par l'intermédiaire d'une convention cadre et par son association au dispositif ministériel "Sciences à l'École" bénéficie d'un lien étroit avec le monde de l'éducation. Ainsi, au sein de chaque académie les inspecteurs pédagogiques, chargés de missions école-entreprise, conseillers en formation, etc. peuvent nous apporter leur concours en tant que relais auprès des enseignants.



LES ENSEIGNANTS

Représentants de l'éducation nationale et premiers prescripteurs auprès des jeunes

Ouverte aux enseignants du secondaire mais aussi aux conseillers d'orientation, chefs d'établissement, DDFPT... l'opération leur permet d'approfondir leurs connaissances, faire le lien avec les enseignements qu'ils dispensent et enrichir leur formation. Certaines académies proposent l'opération *Professeurs en entreprise* dans leur Plan Académique de Formation (PAF). C'était le cas en 2016 pour les académies de **Bordeaux, Montpellier, Nice, Poitiers Rouen, Strasbourg, Toulouse et Versailles**. La présence dans ces PAF permet l'émission d'ordres de mission pour les enseignants inscrits et la reconnaissance comme participation à une action de formation.

LES ENTREPRISES

Valorisation de votre entreprise auprès de l'éducation nationale

Avec cette action, nous souhaitons vous offrir la possibilité **de faire connaître et de valoriser votre entreprise** ainsi que votre activité auprès de l'Education nationale et vous permettre d'impliquer vos salariés dans une **opération nationale à vocation sociétale**.



LA MISE EN OEUVRE

Quoi ?

Des visites de sites et des rencontres entre des **petits groupes d'enseignants du secondaire et prescripteurs de l'orientation (10-15 personnes)** et des ingénieurs et des techniciens des entreprises qui témoignent de leur métier, de leur parcours et de la place des sciences et des technologies dans leur activité.

Quand ?

Chaque site souhaitant participer à cette action choisit l'une (ou plusieurs) date(s) parmi celles proposées : **mercredi 8, vendredi 10, mercredi 15, vendredi 17, mercredi 22, vendredi 24 novembre 2017.**

Où ?

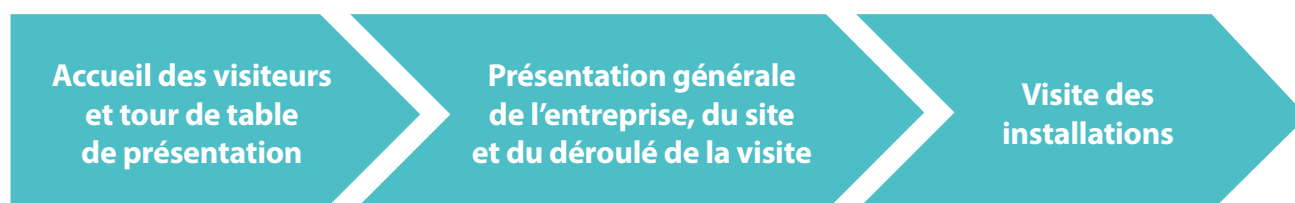
Des sites de recherche, d'innovation ou de production répartis sur les académies suivantes :

Aix-Marseille : 04, 05, 13, 84	Lille : 59, 62	Poitiers : 16, 17, 79, 86
Amiens : 02, 60, 80	Lyon : 01, 42, 69	Reims : 08, 10, 51, 52
Besançon : 25, 39, 70, 90	Montpellier : 11, 30, 34, 48, 66	Rennes : 22, 29, 35, 56
Bordeaux : 24, 33, 40, 47, 64	Nancy-Metz : 54, 55, 57, 88	Rouen : 27, 76
Clermont-Fd : 03, 15, 43, 63	Nantes : 44, 49, 53, 72, 85	Strasbourg : 67, 68
Créteil : 77, 93, 94	Nice : 06, 83	Toulouse : 09, 12, 31, 32, 46, 65, 81, 82
Dijon : 21, 58, 71, 89	Orléans-Tours : 18, 28, 36, 37, 41, 45	
Grenoble : 07, 26, 38, 73, 74	Paris : 75	

Comment ?

Déroulé de l'opération dans le cadre d'une demi-journée ou d'une journée entière :

LA VISITE



LES ÉCHANGES



Cette organisation nécessite au minimum la mobilisation de **3 personnes** (2 scientifiques + 1 RH).¹

¹Un guide vous sera transmis ultérieurement pour vous aider à préparer la visite et valoriser vos activités

CALENDRIER 2017

Actions Entreprise

Actions Fondation

Avant le 20 juin 2017

Accord de participation
des entreprises

Avant le 20 juin 2017

Accord de participation et
désignation d'une personne
pour la mise en place de
l'opération *Professeurs en
entreprise* sur le site.

Elaboration du
contenu des visites

Rédaction des fiches
et du programme

Avant le 15 juillet 2017

Elaboration du
contenu de la visite

Inscription des visites
aux Plans Académiques
de Formation

A partir du 15 août 2017

Validation de la fiche de
présentation de la visite.

Communication

Le 18 Septembre 2017

Ouverture des inscriptions
aux enseignants

Avant la visite

Préparation de supports
d'information adaptés
aux enseignants distribués
à l'issue de la visite.

Suivi des inscriptions

VISITES

**JOURNÉES
PROFESSEURS
EN ENTREPRISE**

**LES 8, 10, 15, 17, 22 ET
24 NOVEMBRE 2017**

VISITES

Communication post
événement

Après la visite

Réponse au questionnaire
de satisfaction.

Evaluation

Rédaction des bilans

ILS SE SONT ENGAGÉS EN 2016



3CB	Egger	Laboratoire de l'Accélérateur Linéaire	Scania
A2C Préfa	Enedis	Landis+Gyr	Schlumberger
Air Liquide	Engie	Le Décolletage Jurassien	Schneider Electric
Airbus Group	Enilbio	Léa Nature	Sealed Air
Alisaero	Eramet Research	Lesieur	SEDIF
Alki	Erasteel	Mademoiselle Desserts	SFEL
Alstom	Esteve	Maison Johanès Boubée	Siegfried
Amzair industrie	ETT	Malteries Soufflet	SKF
André Briant Jeunes Plants	Eurotunnel	Mapaero	SNCF
ArcelorMittal	Explore Jourdain	Merial	Socodei-Centraco
Arkema	Fanuc	METabolic EXplorer	Solvay
AXEL France	Fiday Gestion	Météo France	Station biologique de Roscoff
B Braun Medical	Fives-Nordon	MGR Monnier Energies	STMicroelectronics
BASF	Flexi France	Michelin	STX France
Boncolac	Forest-Liné Machines	Monsanto	Suez Environnement
Cacolac	France Inox	Multiplast	Suturex & Renodex
Camelin	Fromageries Bel	Naïo Technologies	Syleps
CEA	Gemalto	O'Terres Energie	Syrlinks
Cerfacs	Générale du Solaire	Océane	Technip ITC
Chaucer Foods	Getrag Ford Transmission	Olmix	Tereos
Ciments Calcia	Groupe DeVisu	OCV Chambéry International	Terra Botanica
CNB	Groupe Scopelec	Panpharma	Terreal
CNES	Guichon Valves	Pellenc	Texinov
Coriolis Composites	Hager Controls	Radiall	Thales
Cristel	Ianesco	Raynal et Roquelaure	Tipiak
Criteo	IBM	RTE	Triumph Controls France
Cybernetix	INRA	SACATEC	Tronico
Danone	Institut d'Electronique et des Systèmes	Safran	UPSA
Delpharm	JM Polymers	SAHGEV	Valagro
Devillé	Kalistrut Aerospace	Saint- Gobain	Valeo
DRT	Kermel	Saipol	Valtom
Dupont Danisco	L'Occitane	Sanofi	Verrerie La Rochère
Echalier	L'Oréal		
EDF			

TÉMOIGNAGES



Paroles d'entreprises

« Les participants ont été enthousiasmés par la visite et en particulier par la session de Design Thinking que nous avons préparé exceptionnellement pour eux. »

IBM • Nice

« Très bons échanges, enseignants venus avec des attentes, des questions auxquelles nous avons pu, nous l'espérons, répondre. Echanges constructifs, dans les deux parties. »

SOLVAY • Melle

« Les enseignants étaient très curieux. Bien que ne se connaissant pas, ils ont rapidement créé des liens avec nous et entre eux, et ils se sont échangés leurs adresses avant de se quitter. »

**SAIPOL - Groupe AVRIL
Montoir-de-Bretagne**

Paroles d'enseignants

« Visite très enrichissante, interlocuteurs sachant se mettre à la portée des visiteurs. Très bien aussi le témoignage des apprentis. »

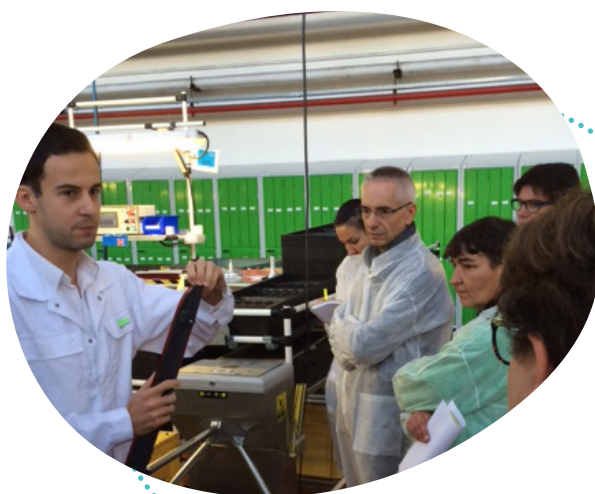
**Laurence B - Professeur de physique-chimie
Visite du site ArcelorMittal à Maizières-les-Metz**

« Très bon accueil, professionnels de qualité et à notre écoute, merci de leur disponibilité. A refaire plus souvent, cela nous rappelle la réalité du terrain. »

**Carine A – Professeur d'informatique
Visite du site IBM à Pornichet**

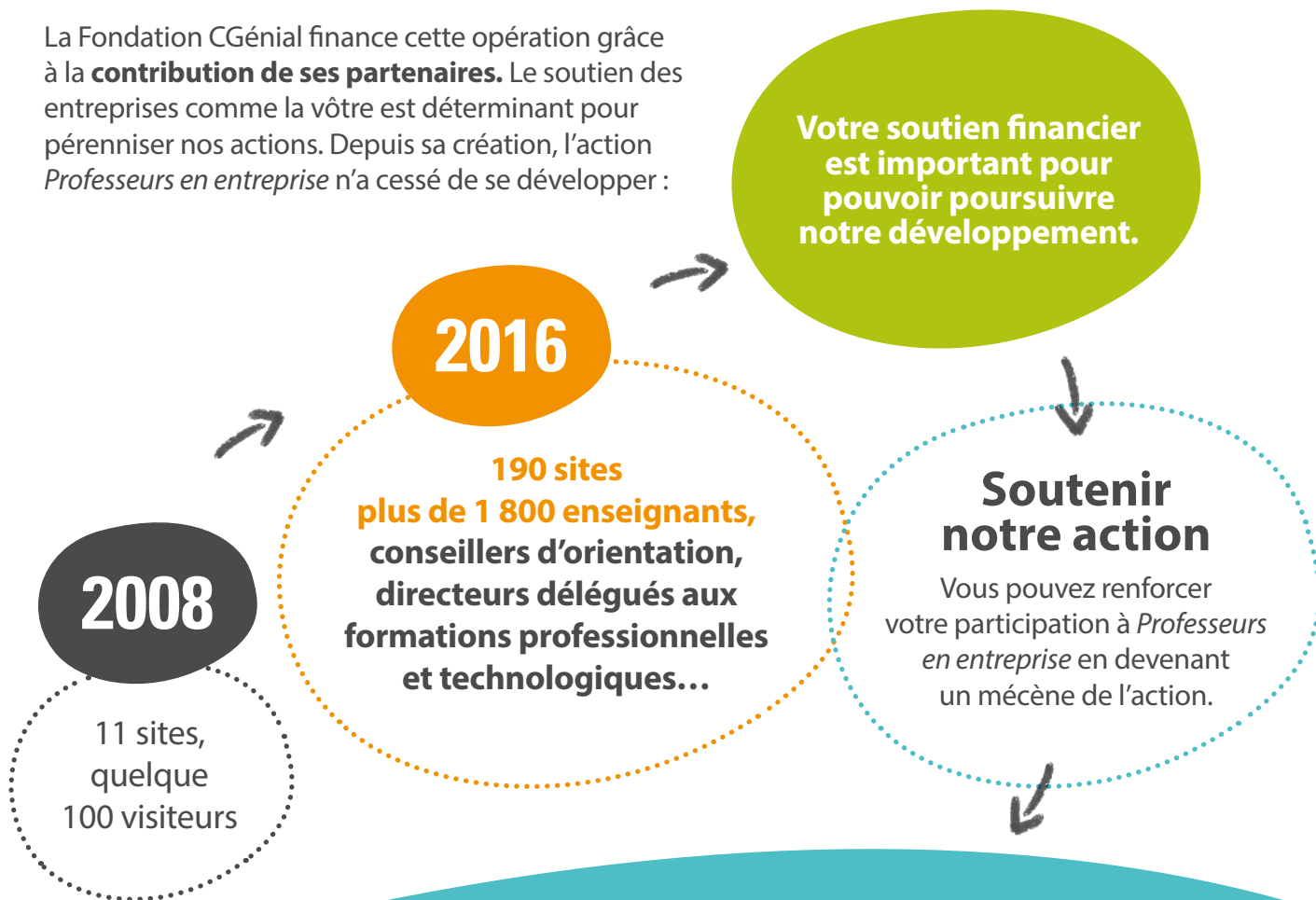
« Visite très dense, contenu technique passionnant. Excellent moyen d'avoir un aperçu sur la réalité d'un autre secteur d'activité. Cela rend, à mon sens, l'enseignant plus riche, et donc plus apte à orienter les élèves. »

**Sarah L – Professeur de Matières littéraires
Visite du site Ciments Calcia à Bussac Forêt**



DEVENEZ PARTENAIRE

La Fondation CGénial finance cette opération grâce à la **contribution de ses partenaires**. Le soutien des entreprises comme la vôtre est déterminant pour pérenniser nos actions. Depuis sa création, l'action *Professeurs en entreprise* n'a cessé de se développer :



Pourquoi devenir mécène de l'action *Professeurs en entreprise* ?

Bénéficiez de la notoriété et du réseau de la Fondation CGénial :

- + 6 000 profs inscrits dans notre base de données
- Rapprochement avec le monde éducatif
- Invitation à nos événements de réseautage avec les différents acteurs de la Fondation

Enrichissez votre stratégie dans le cadre de votre RSE :

- Ouverture de plusieurs sites pour l'opération
- Opportunité d'organiser des visites d'élèves pendant la Semaine de l'Industrie
- Association à une fondation reconnue d'utilité publique

Augmentez la visibilité de votre entreprise :

- Votre logo sur les supports de communication de l'opération
- Mention dans le communiqué de presse
- Mise en avant de votre participation sur les réseaux sociaux
- Kit de communication personnalisé



Votre contribution peut nous être apportée sous deux formes :

1. Un don numéraire

La Fondation CGénial est **reconnue d'utilité publique** et ouvre le droit à une **déduction de l'impôt sur les sociétés de 60 % des sommes versées** (dans la limite de 5 % du chiffre d'affaires annuel hors taxe de votre société).

Ainsi par exemple :

Un **don de 1 000 €** ne vous coûte réellement que **400 € après déduction fiscale.**

Un **don de 5 000 €** ne vous coûte réellement que **2000 € après déduction fiscale.**

A partir de 2 000 € vous accédez à la catégorie partenaire "Thématique" de la Fondation.

Contactez-nous pour connaître nos différents niveaux de partenariats.

2. La taxe d'apprentissage

La Fondation CGénial est habilitée à percevoir des fonds en provenance de la taxe d'apprentissage au niveau national au titre de ses activités pour la promotion de la formation technologique et professionnelle initiale et des métiers.



Pour toute question :

Fatima Zaraba,
responsable des partenariats,
f.zaraba@cgenial.org
01 42 71 61 87

Pour aller plus loin :

www.cgenial.org
rubrique *Partenaires*.

Ils ont soutenu l'opération en 2016



Et aussi : Alstom, ArcelorMittal, Gemalto, STMicroelectronics, Valeo

Une opération :

Fondation CGénial
www.cgenial.org



En partenariat avec :

Sciences à l'École
Ministère de l'éducation nationale,
de l'enseignement supérieur et de la recherche
www.sciencesalecole.org



Terre des Sciences
www.terre-des-sciences.fr



Astu'sciences
www.astusciences.org



Exploradôme
www.exploradome.fr



Maisons pour la science
www.maisons-pour-la-science.org



Musées des Techniques et Cultures comtoises
www.musees-des-techniques.org



Terre Avenir
www.terre-avenir.fr

