



2020

VOTRE TAXE D'APPRENTISSAGE

**pour soutenir l'orientation
et l'insertion professionnelle des jeunes
dans les sciences et les techniques**

SOUTENEZ LA FONDATION CGÉNIAL DANS SES MISSIONS



Nicolas Seydoux,
Président

Grâce à la taxe d'apprentissage, la Fondation CGénial développe des actions pour valoriser les sciences, les technologies et le numérique : découverte des métiers et des carrières, des parcours de formation...

En versant une part de votre taxe d'apprentissage 2020 à la Fondation CGénial, vous lui apportez le soutien indispensable à son développement et à la pérennité de ses missions et vous contribuez ainsi à une meilleure orientation professionnelle des jeunes.

Merci d'avance de votre confiance.



Hélène Chahine,
Déléguée générale

Notre approche : proposer aux jeunes en milieu scolaire, de la 6^{ème} à la Terminale, de découvrir les sciences et les technologies sous l'angle de l'innovation, en mode projet pour apprendre autrement, développer leur autonomie et leur capacité de réflexion. Et c'est en créant plus de liens entre l'école et le monde professionnel que nous permettons aux jeunes de découvrir de nouvelles voies d'orientation.

EN 2019, LA FONDATION CGÉNIAL C'EST

La Fondation CGénial, reconnue d'utilité publique, a été créée en 2006 par des entreprises et avec le soutien du Ministère de la Recherche. Sa mission est de promouvoir auprès des jeunes les sciences et les technologies, et les métiers qui y sont associés. Elle œuvre également au rapprochement entre le monde de l'entreprise et celui de l'éducation pour faire face aux enjeux d'aujourd'hui et de demain.

550

RENCONTRES AVEC
DES INGÉNIEUR.E.S
ET TECHNICIEN.NE.S
VOLONTAIRES

35 000

JEUNES
BÉNÉFICIAIRES

4 000

ENSEIGNANTS
IMPLIQUÉS

130

PROJETS D'ÉDUCATION
AU NUMÉRIQUE

200

ENTREPRISES
MOBILISÉES

4 ACTIONS PHARE

Ingénieur·e-s et technicien·ne-s dans les classes

Créée en 2007, cette action invite des hommes et des femmes ingénieurs et techniciens à partager avec les élèves de l'enseignement secondaire, général et professionnel, leur quotidien, ainsi que les perspectives et enjeux des métiers scientifiques et techniques. Ce dispositif a touché 18 000 élèves durant l'année scolaire 2018-2019.

Yes We Code!

Ce programme éducatif, lancé en 2017, vise à sensibiliser les collégiens et les lycéens aux sciences du numérique et aux métiers associés. Dans le cadre d'un tronc commun, d'un cours optionnel, d'un club... et avec leurs professeurs ou animateurs, les jeunes imaginent des applications innovantes connectées grâce à un kit de cartes programmables. En 2019, ce sont plus de 130 établissements scolaires et 8000 jeunes qui bénéficient de l'accompagnement Yes We Code! : kits, formations, rencontres...

Professeurs en entreprise

Cette opération, créée en 2008, permet chaque année à des enseignants et autres cadres de l'Éducation nationale partout en France de visiter des sites industriels et technologiques. Ils sont accueillis par des ingénieurs, des techniciens et des DRH avec lesquels ils ont des échanges approfondis sur les métiers et les enjeux liés aux sciences, aux technologies et à l'innovation. En novembre 2019, près de 2600 enseignants et autres cadres de l'Éducation nationale ont été accueillis dans plus de 250 sites répartis dans 28 académies.

Le Concours CGénial

Ce concours, créé en 2008, est destiné aux collégiens et lycéens. Il a permis, au cours de l'année scolaire 2018-2019 à 9 000 jeunes de toute la France de s'investir en équipe dans un projet scientifique ou technique. Il est ouvert dans toutes les académies et pour toutes les filières (générale, technologique et professionnelle).



MERCI !

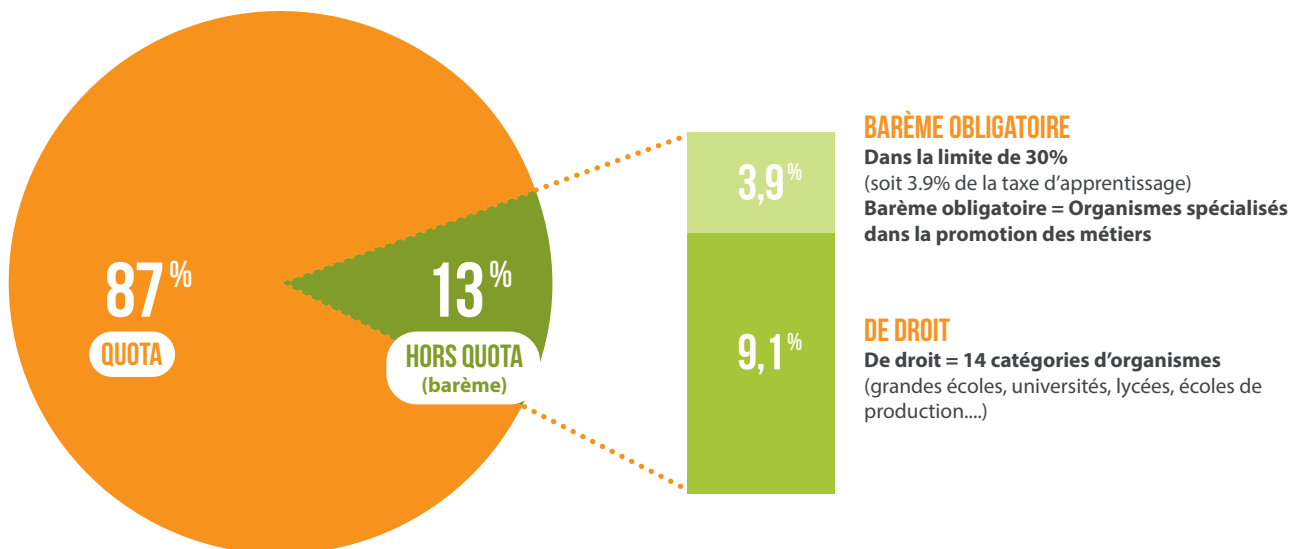
ILS NOUS ONT SOUTENU VIA LA TAXE D'APPRENTISSAGE 2019

AG2R LA MONDIALE · AIR LIQUIDE · AIRBUS GROUP ·
ALCIMÈDE · ALSTOM · ALTEN · AMGEN ·
ARCELOR MITTAL · ARIANEGROUP ·
ATELIERS D'OCCITANIE · BERGER LEVRAULT ·
CERDIA FRANCE · CNIM · CRÉDIT AGRICOLE ·
DOWNER & COMPAGNY · EDGAR PEOPLE · EMNOS ·
ENEDIS · ERAMET · EUROTUNNEL · EVIA FOODS · EYEKA ·
F.INICIATIVAS · FAFIEC · FANUC · FRAMATOME ·
GEMALTO · GENERAL ELECTRICS ·
GETRAG FORD TRANSMISSIONS · GROUPE HERVÉ ·
GROUPE SEB · HORIBA MEDICAL ·
LABORATOIRE BIO SUD · LABORATOIRES BOIRON ·
L'ORÉAL · MADEMOISELLE DESSERTS ·
MEDA MANUFACTURING · MERIAL · MUREX ·
NAVAL GROUP · NAVYA · NEW COMPACT · NUTERGIA ·
OCÉ · OPCA 3+ · ORANGE · ORANO · PARROT ·
PIERRE FABRE · PRESSTALIS · PRO BTP · RATIER-FIGEAC ·
RECRUTOP · RES · SAIPOL · SAP · SCHNEIDER ELECTRIC ·
STAUBLI FAVERGES · STMICROELECTRONICS ·
SURICATS CONSULTING · THE CODING MACHINE ·
TRIBALLAT NOYAL · TOKHEIM · VALEO

MODE D'EMPLOI

VOTRE TAXE D'APPRENTISSAGE

correspondant à **0.68% de MSAB***



BARÈME OBLIGATOIRE

Dans la limite de 30%

(soit 3.9% de la taxe d'apprentissage)

Barème obligatoire = Organismes spécialisés dans la promotion des métiers

DE DROIT

De droit = 14 catégories d'organismes

(grandes écoles, universités, lycées, écoles de production...)

* Masse salariale annuelle brute

LA FONDATION CGÉNIAL EST INSCRITE SUR LA LISTE DES ORGANISMES ÉLIGIBLES AU BARÈME

La Fondation CGénial est habilitée à percevoir des fonds en provenance de la taxe d'apprentissage, de manière dérogatoire, pour ses actions de « promotion de la formation technologique et professionnelle initiale et des métiers ».

Vous pouvez verser une partie de votre *Hors Quota* dans la limite de 30%. Ce versement ne se fait plus via votre collecteur mais doit être versé directement à la Fondation.

Vous trouverez ci-joint un formulaire d'engagement à compléter ainsi que le RIB de la Fondation.



Adresse : **Fondation CGénial**
20, avenue Rapp - 75007 Paris
Téléphone : 01 42 71 61 87

Contacts :

Alimatou KEITA
a.keita@cgenial.org

Aurélien LE GOFF
a.legoff@cgenial.org

www.cgenial.org