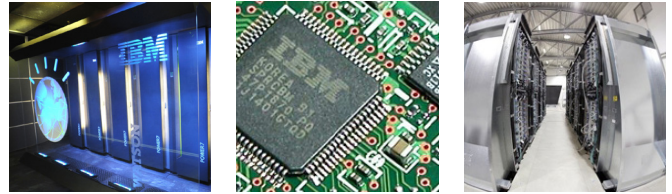


# IBM – Centre de support Montpellier (34)

**Mercredi 23 novembre 2016**



**Découvrir un des centres de calcul les plus puissants au monde**



## Quelques mots sur l'entreprise

IBM accompagne les entreprises et les administrations dans leur transformation en proposant des services et un usage optimisé des technologies (infrastructures hautes performances à utilisation intensive et logiciels) et en dessinant avec elles la meilleure organisation et les procédés les plus pertinents pour optimiser leurs opérations quotidiennes et leurs évolutions stratégiques. Le Centre IBM de Montpellier est un espace de partage et de démonstration des offres de services d'IBM, de ses offres logicielles d'automatisation et offres matérielles de gestion d'infrastructures.

## Ce que vous allez découvrir

- Visite du Centre (présentation de serveurs et baie de stockage)
- Cognitif et Watson (les services intelligents développés par IBM)
- Présentation IBM Recherche
- Discussion sur les métiers de l'informatique à IBM

“Aperçu de quelques domaines de pointe de l'entreprise. Visite d'une salle des machines très intéressante. Rencontre avec des professionnels passionnés et rayonnants.

*Delphine D.  
Professeur de Physique-Chimie*

## À savoir

 Date : **Mercredi 23 novembre 2016**

 Heure du Rendez-vous : **14h00**


 Durée de la visite : **3h30**


 Nombre de places disponibles : **18**

## Conditions d'accès

 Public : **enseignants du secondaire, COP, chefs d'établissements...**

 Inscriptions via le **Plan Académique de Formation** jusqu'au **23 septembre**  
<https://personnels.ac-montpellier.fr/sections/personnelsen>

 **A partir du 28 septembre**, inscriptions sur le site de la Fondation :  
[www.cgenial.org](http://www.cgenial.org) rubrique « Professeurs en entreprise »

 [info-PEE@cgenial.org](mailto:info-PEE@cgenial.org)  
01 84 21 05 96

## L'entreprise vous accueille

 **IBM CCMP**  
1 rue de la vieille poste  
34006 MONTPELLIER

 [www.ibm.com](http://www.ibm.com)